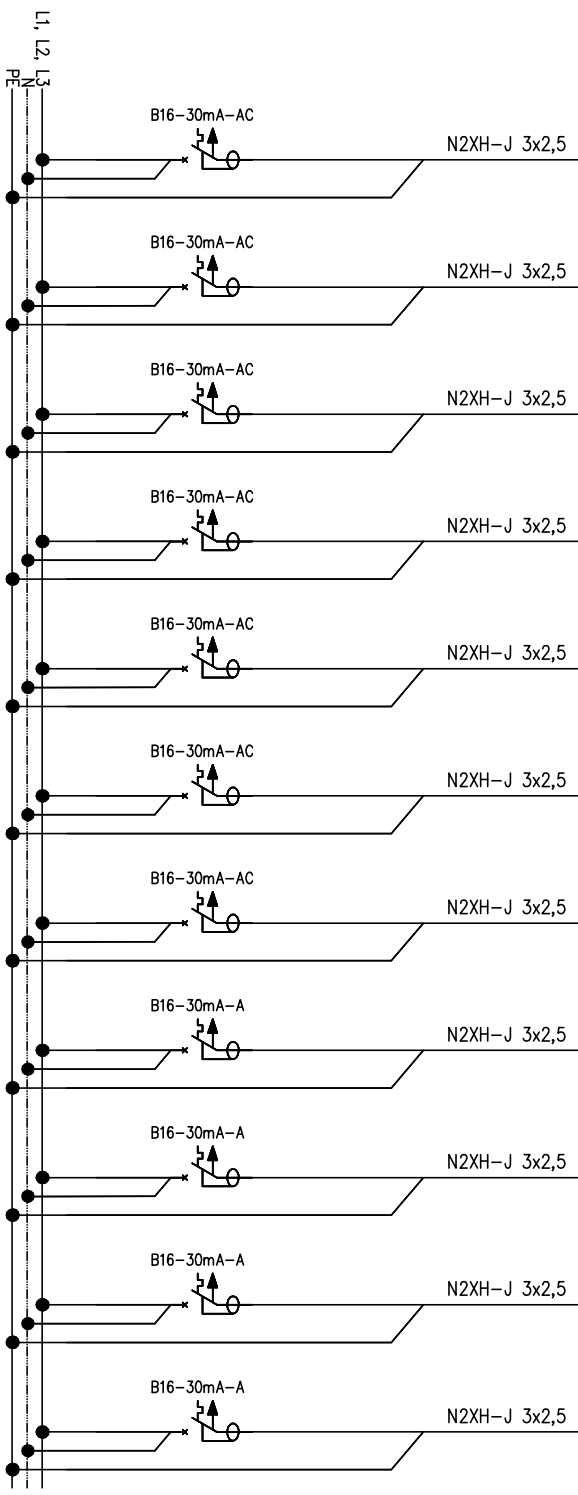



Obwód	1TOS2:2.26	1TOS2:2.27	1TOS2:2.28	1TOS2:2.29	1TOS2:2.30	1TOS2:2.31	1TOS2:2.32	1TOS2:2.33	1TOS2:2.34	1TOS2:2.35	1TOS2:2.36
Odbiornik	gniazda wtyczkowe	gniazda wtyczkowe	gniazda wtyczkowe	gniazda wtyczkowe	gniazda wtyczkowe	gniazda wtyczkowe	gniazda wtyczkowe	gniazda PANEL ŁOŻ.	gniazda PANEL ŁOŻ.	gniazda PANEL ŁOŻ.	gniazda PANEL ŁOŻ.
Numer pom.	1,20, 1,22, 1,23	1,20	1,19, 1,20	1,21	1,21	1,17, 1,18	1,17	1,20	1,20	1,20	1,20
Moc jednostkowe	3x1,0 kW	7x0,3 kW	7x0,3 kW	4x0,3 kW	1x1,5 kW	3x0,3 kW 1x1,0 kW	6x0,3 kW	6x0,3 kW	6x0,3 kW	6x0,3 kW	6x0,3 kW
Pi [kW]	3,0	2,1	2,1	1,2	1,5	1,9	1,8	1,8	1,8	1,8	1,8



1TOS2 część 4 z 6.

Układ sieci TN-S



Polska Grupa Budowlnictwa Medycznego Sp. z o.o.
ul. Ciesielska 18, 04-653 Warszawa
email : biuro@pgbm.pl www.pgbm.pl
NIP : 9512465712

Wykonawca:
Polska Grupa Budowlnictwa Medycznego Sp. z o.o.
ul. Ciesielska 18, 04-653 Warszawa
email : biuro@pgbm.pl www.pgbm.pl
NIP : 9512465712

Zadanie:
Część B: "ADAPTACJA CZĘŚCI BUDYNKU GŁÓWNEGO WSP SA W TARNOWSKICH GÓRACH NA POTRZEBY ODDZIAŁU OKULISTYCZNEGO".

Tytuł projektu:
"PRZEBUDOWA CZĘŚCI BUDYNKU GŁÓWNEGO WSP SA W TARNOWSKICH GÓRACH NA POTRZEBY ODDZIAŁU OKULISTYCZNEGO WRAZ Z PRZEBUDOWĄ INSTALACJI WEWNĘTRZNYCH I BUDOWĄ INSTALACJI WENTYLACJI I KLIMATYZACJI I SYSTEMU SYGNALIZACJI POŻARU".

Nazwa i adres obiektu:
SEGMENT A - CZĘŚĆ PIĘTRA +1 W OSIACH 1-10a/10b - A-D
BUDYNKU GŁÓWNEGO WIELOSPECJALISTYCZNEGO SZPITAL POWIATOWEGO S.A.
ul. Pyskowicka 47-51, 42-612 Tarnowskie Góry

Nazwa i adres inwestora:
Powiat Tarnogórski ul. Karłowiczów 542 - 600 Tarnowskie Góry

Projektant :	mgr inż. Marcin Pionkowski	nr uprawnień:	LOD/2327/PWOE/14	podpis:
Sprawdzający:	mgr inż. Mariusz Gieszczyk	LOD/2315/PWOE/14		
Stadium/rodzaj projektu:	PT - PROJEKT TECHNICZNY			
Tom:	TOM B4			
Bransza:	INSTALACJA ELEKTRYCZNA			
Data opracowania :	29.08.2024 r.	Skala:		

Tytuł rysunku:
SCHEMAT IDEOWY ROZDZIELNICY 1TOS2. CZĘŚĆ 4 Z 6.
W OSIACH 1-10b/ A-D - poziom+1 - segmenta A

Nr rysunku:
E_PT_012

Rysunek nie może być zmieniany, kopiowany, wypożyczany stronom trzecim bez wcześniejszej pisemnej zgody projektanta